



LÆSØ KUR





VELKOMMEN

i Læsø Kur

Når gæster træder ind i Læsø Kur, opstår en ægte følelse af at være i en oase af velvære og ro. Stress er uden for – det enestående salt-univers, du får stillet til rådighed, ligger lige foran dig.

Opvarmede saltbassiner med spa, dampbade, saunaer, koldtvandsbassin og "vandfald" er en del af det, der giver oplevelse for alle sanser. Mulighed for saltinhalation, fitness eller afslapning, mens udsigten over Kattegat til fastlandet nydes, er andre ingredienser i den forkælelse, vi gerne vil give dig.

I 2005/2006 dokumenterede professor Knud Kragballe, Marselisborg Hospital, at restlage fra Læsø Salt har en gavnlig virkning på huden hos psoriasis-patienter. Dermed fødtes ideen om etablering af Læsø Kur i den nedlagte Vesterø Havnekirke.

Arkitektfirmaet Friis og Moltke bevarede det oprindelige kirketårn i det helt unikke byggeri, der blev taget i brug 14. juni 2008 både som et wellness-center og behandlingssted for mennesker, der lider af psoriasis. Blandt vore gæster er der også nogle, der har problemer med vejrtrækningen på grund af KOL, astma eller bronkitis, og som føler lindring efter inhalation af saltstøv.

Vi tilstræber at give dig en så unik oplevelse, at du ikke blot siger farvel, men også på gensyn, når du har tilbragt nogle timer hos os.



EN BRED VIFTE af muligheder

Når du har betalt entre til Læsø Kur, foldes en vifte af forskellige tilbud ud til dig.

Vandet i det store bassin har et saltindhold ligesom i Kattegat og er opvarmet til 28 grader. En spa er integreret i bassinet, men også udenfor på solterrassen er der en spa opvarmet til 37 grader.

Et mindre saltbassin er fyldt op med ufortyndet restlage fra Læsø Salt-syderi. Saltindholdet er 30 % – temperaturen 37 grader.

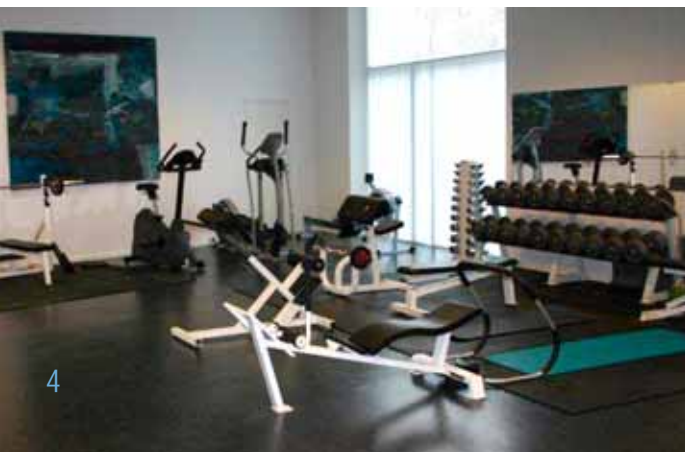
I de to andre er restlagen fortyndet, således at saltindholdet er bragt ned til 12 %. Også i disse bassiner er temperaturen 37 grader.

De tre bassiner er meget velegnede til hudbehandling, men det er også skønt bare at flyde vægtløst i bassinet.

I et tårn er der installeret et vandfald. Vandet plasker ned fra loftet og masserer skuldre og nakke.

Der er både saunaer og dampbade adskilt af et koldt vandsbassin.

Før eller efter badning kan du prøve at inhalere saltstøv.







BEHANDLINGER

i Læsø Kur

Veluddannede spa-terapeuter kan forstærke din oplevelse af ægte wellness på Læsø. Vi har en bred palet af behandlinger, der år efter år er blevet mere og mere efterspurgt, hvorfor det er tilrådeligt at bestille behandling i god tid enten pr. mail eller ved et opkald til os.

Du kan få behandlinger i Læsø Kur uden samtidig at købe entre til saltbadene og centrets øvrige faciliteter, men køb af behandlinger udløser rabat på entrebilletten. Her er en kort oversigt over de forskellige behandlingstilbud:

25 MINUTTER

Ansigtsbehandling – Afslappende behandling til ansigtet. Vi renser dit ansigt, lægger en opkvikkende maske og genfugter huden og giver dig en speciel akutryk-massage, der gør muskulaturen fastere, fjerner affaldsstoffer og virker plejende.

50 MINUTTER

Massage – Behandling af hele kroppen er udgangspunktet, men har du steder med ømme muskler, fokuserer terapeuten på det.

Lerindpakning - Kroppen smøres/pakkes ind i varmt ler. Huden absorberer mineralerne i leret og en skøn varme fordeler sig i kroppen og hjælper på stive led og ømme muskler. Du får lagt en ansigtsmaske med efterfølgende massage. Efter brusebad afsluttes med indsmøring i saltcreme tilsat olie.



Algeindpakning – Kroppen smøres ind i økologiske alger og pakkes ind i et varmetæppe. Der lægges en ansigtsmaske af alger, hvorved huden tilføres masser af næring og strammes op. Der slutes af med en afslappende ansigtsmassage og kroppen smøres ind i en næringsrig creme tilsat olie.

Saltkur – Det er en dejlig fugtgivende kur. Først saltpeeling med fint Læsø salt, der sliber din hud og fjerner døde hudceller. Derefter smøres du ind i creme med salt og tilsat olie. Der lægges en ansigtsmaske og afsluttes med ansigtsmassage.

80 MINUTTER

Læsø-kuren er diamanten i vores behandlingstilbud. Der er to varianter.

Salt-ler-massage/salt-alge-massage – Vi starter med en saltpeeling, hvorefter kroppen pakkes ind i ler eller alger. Ler har en lindrende effekt på ømme led og muskler – alger giver huden næring og strammer den op. Der lægges en ansigtsmaske og masseres let i ansigtet. Behandlingen afsluttes med en helkroppsmassage samtidig med, at huden genfugtes af saltcreme tilsat økologisk olie.





BEVÆGELSESHÆMMEDE er også velkomne

Læsø Kur er nu også – takket være økonomisk hjælp fra Trygfonden – i stand til at modtage bevægelsehæmmede og andre handicappede i centret.

Ved det store bassin med 2% saltvand opvarmet til 28 grader er der etableret en lift, og det samme er tilfældet ved de tre bassiner opvarmet til 37 grader og indeholdende henholdsvis 30% og 12% saltvand baseret på restslage fra saltsyderiet.

Vi vil i Læsø Kur også gerne være behjælpelig med at finde en handicapvenlig bolig, hvis et ophold på øen ønskes.



PSORIASIS- BEHANDLING

Et stigende antal mennesker, der lider af psoriasis, finder vej til Læsø. Læsø Kur tager imod patienter – henviste og selv-betalere – hele året. Vi har udviklet et koncept, hvor samspillet mellem ro og afstressning og badning i den mættede saltlage suppleret med lysbehandling giver flotte resultater.

Læsø Kur disponerer over et antal fuldt møblerede lejligheder inden for en radius af få hundrede meter fra centret. Hver patient får tildelt en lejlighed indeholdende køkken, stue, badeværelse og soveværelse, og der er også plads til en pårørende i hele eller dele af behandlingsperioden uden ekstrabetaling. Du kan få frokost og aftensmad leveret i lejligheden – pårørende betaler for tæring.

Mens du er i behandling, er der selvfølgelig mulighed for at få råd og vejledning af vores sygeplejerske, der forestår lysbehandling, hvis der er brug for det. Sammen lægger I en plan for smøring med de rette cremer, og vi bruger – ligesom i vores wellness-behandlinger – produkter, der er lægelig testet og anerkendt.

Opholdet varer normalt op til 4 uger. Nogle psoriasis-patienter har efter 2-3 uger brug for at holde en pause og kommer så tilbage lidt senere for at afslutte behandlingen. Vi opfordrer til, at det i hvert enkelt tilfælde aftales med den henvissende hudlæge.

Du bader normalt 2 x 1 time hver dag i vores saltbassiner opvarmet til 37 grader og indeholdende 12 % salt. Måske kan suppleres med kortvarige ophold i restlagen med 30% salt.

Pårørende får adgang til Læsø Kur sammen med dig til specialpris.





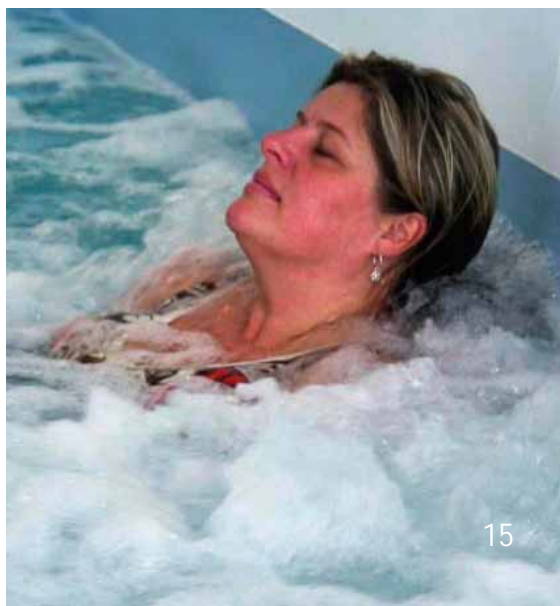
KOL og andre luftvejslidelser

Salt virker som beskrevet i mange forskellige sammenhænge. Siden åbningen i 2008 har saltinhalation været en mulighed.

Flere gæster med f. eks. astma og bronkitis har fortalt Læsø Kurs personale om en positiv effekt af at inhalere saltstøv. Når vi har med behandling af sygdomme at gøre, vil vi helst være lidt mere end bare alternative behandlere. Vi søger den lægelige dokumentation for det, vi beskæftiger os med.

Derfor er læger ved lungemedicinsk afdeling på Aalborg Sygehus koblet på behandling af KOL i Læsø Kur. Folk med denne lungelidelse i moderat til svær grad er i et kontrolleret 3-ugers behandlingsforløb med inhalation af forstøvet salt hver dag i ca. en time.

Hold øje med vores hjemmeside www.saltkur.dk, hvor vi vil orientere om projektførelbet og om eventuelle udbud af kurophold indeholdende behandling for KOL.





LÆSØ KUR

Vesterø Havnegade 28 · DK-9940 Læsø
Tlf. +45 98 49 13 22 · info@saltkur.dk · www.saltkur.dk